

līgumsaistības, jo nav gaidītā graudu apjoma. *Atpirkšanās* no līguma maksā apmēram to starpību, par kādu graudi *nofiksēti*, un to, kāda šobrīd ir graudu cena.

Attiecībā uz loģistiku mums ir noslēgti līgumi ar transporta firmām, bet lielākoties izmantojam pašu zemnieku transporta pakalpojumu piedāvājumu. Lielākā daļa graudu aiziet uz ostu, eksportam. Latvijā paliek mazāk par 10 %. To visu nosaka ģeogrāfiskā atrašanās vieta. Iekšzemes pārstrādātāji no mums atrodas tālāk nekā osta.

Kas mūsu uzņēmumā pa šo gadu mainījies? Mums nav lielu, jaunu pavērsienu. Lepojamies ar to, ka esam stabili un domājam ilgtermiņā. Uzņēmumā ir uzlabojusies klientu apkalpošana. Esam iekārtojuši ērtākas biroja telpas. Līdz ar to vairs nav jāgaida, lai tiktu pie attiecīgā darbinieka uz pieņemšanu.

**Pastāvīgajiem, ilgstošajiem sadarbības partneriem piedāvājam diezgan ievērojamas graudu pieņemšanas atlaides. Līdz ar to viņiem jūtami samazinājušās graudu pirmapstrādes cenas. Tāpat kooperatīvs jau trešo gadu izdala biedriem daļu no ieņēmumu pārpalikuma.**

**Zinta Jansone, LPKS VAKS komercdirektore:**



– Esam plānojuši iepirkt apmēram 200 tūkst. t graudu. Augusta vidū puse vēl nebija iepirkta. Tas, vai iecerēto izdosies īstenot, atkarīgs no ražības.

Vidzemē un Latgalē laikapstākļi bijuši labvēlīgi ražas novākšanai – brīnišķīga saule un karstums. Taču raža ir krietni mazāka. Pēc pašreizējām prognozēm, tā varētu būt pat apmēram par trešdaļu mazāka nekā citos gados vidēji valstī.

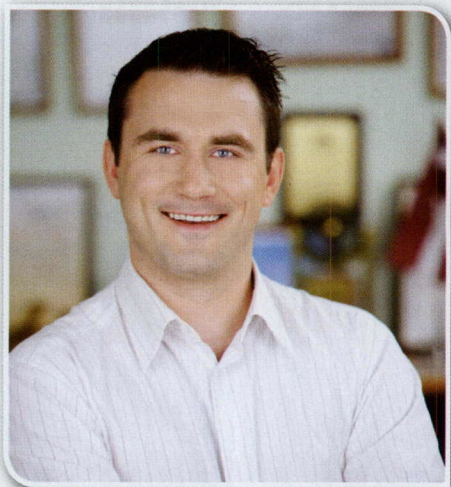
Valmieras apkaimē par nokrišņu trūkumu nevar sūdzēties, bet Valkas, Gulbenes, Varakļānu, Salacgrīvas pusē bija ļoti lieli sausuma periodi. Tas, protams, būtiski ietekmējis arī ražu. Vēl jau puse ražas nav novākta, un ir sācies lietus periods. Graudu kvalitāte gan ir izcila!

Pērn raža bija lielāka, bet zemniekiem nācās tērēt vairāk naudas par graudu kaltēšanu, savukārt šogad raža ir zemāka, toties cena augstāka. Apmēram 20 % klientu noslēguši līgumus par fiksēto summu. Taču nav tā, ka, sastādot šos līgumus, nemaz nav padomāts arī par

lauksaimniekiem. **Saviem klientiem vienmēr iesakām slēgt līgumus par fiksēto summu tikai par 25–30 % no paredzamās ražas, jo nekad nevar zināt, kādi būs laikapstākļi, kāda padevusies raža. Protams, tā ir tikai rekomendācija, lēmums jāpieņem saimniekiem pašiem.** Iepriekšējos gados vinnētāji bija tie, kuri noslēdza līgumus par fiksēto summu.

Apmēram 80 % no mūsu iepirtajiem graudiem tiek eksportēti uz arābu zemēm, Izraēlu, Somiju, Vāciju un citām valstīm.

**Kristaps Amsils, A/S Dobeles dzirnavnieks valdes priekšsēdētājs:**



– A/S Dobeles dzirnavnieks iepērk graudus visā Latvijā un arī šogad tos pieņem trīs pieņemšanas punktos – Dobelē, Aucē un Gulbenē.

Neskatoties uz ražas apjoma kritumu un sarežģītajiem apstākļiem, uzņēmums šī gada graudu pieņemšanas sezonā īsā laikā spējis pieņemt jau 80 % no miltu pārstrādē nepieciešamā graudu apjoma. Tik operatīvi pieņemt tik lielu graudu apjomu esam spējuši, pateicoties vērienīgajām investīcijām, palielinot graudu uzglabāšanas jaudu un

efektīvizējot uzņēmuma iekšējos procesus. Kopumā uzņēmuma attīstībā šogad plānots investēt 10 milj. EUR.

Uzņēmums pērn sadarbojās ar vairāk nekā 550 graudu piegādātājiem, no kuriem 90 % bija vietējie lauksaimnieki. Arī šogad maksimāli iespējamā apjomā nepieciešamās izejvielas iepērkam no Latvijas zemniekiem.

Aktīvajā graudu pieņemšanas sezonā apkalpojam līdz 500 transporta vienībām dienā un strādājam visu diennakti, nodrošinot nepārtrauktu graudu pieņemšanu. Šobrīd pamazām atgriežamies ierastajā darba ritmā. Esam daudz strādājuši pie tā, lai graudu pieņemšana, nosvēšana, analīžu veikšana notiktu iespējami operatīvi un neveidotos rindas. Optimāls rezultāts sezonā ir klienta apkalpošana stundas laikā, kas graudu kulšanas laikā graudkopjiem ir ļoti būtiski.

*Dobeles dzirnavnieks* piedāvā arī transporta pakalpojumus un brauc pie zemniekiem visā Latvijā. Ražas kulšanas sezonā nepārtrauktā kustībā ir 13 uzņēmuma mašīnas, bet vajadzības gadījumā tiek piesaistīts papildu transports.

Šobrīd, noslēdzoties ziemas kviešu kulšanas sezonai, varam teikt, ka graudu apjoma kritums Latvijā sasniedzis 40 %, salīdzinot ar aizvadīto gadu.

**Ievērojamais graudu ražas apjoma kritums ne tikai Latvijā, bet arī citās Eiropas valstīs pēdējo nedēļu laikā izraisījis ļoti būtisku un strauju graudu cenu pieaugumu biržā, un šobrīd nav pozitīvu signālu, ka cenas tuvākajā laikā varētu atgriezties iepriekšējā līmenī.**

Šī gada laikapstākļu izraisītais graudu ražas apjoma kritums Vācijā, Polijā un Čehijā tiek prognozēts 15–25 % robežās, Baltijā tas svārstās no 20 līdz 40 %, bet Skandināvijas valstīs, Zviedrijā, Somijā un Dānijā kviešu ražām šogad prognozē kritumu pat līdz 50 %. Kā liecina publiskā informācija par Krievijas graudu tirgu, arī tur prognozē zemāko kviešu ražas apjomu pēdējo trīs gadu laikā.

Lai arī graudu ir salīdzinoši maz, kvalitāte ir laba – tie atbilst pārtikas prasībām. Proteīns graudos ir 12–16 % robežās, bet krišanas skaitlis – virs 250 sec.

Visasāk izjūtam to, ka šogad mūsu reģionā ir lopbarības graudu deficīts un to cenas ļoti strauji pietuvojušās pārtikas kvalitātes graudu cenām. Pieprasījums pēc lopbarības graudiem no Baltijas valstīm un Skandināvijas ir ļoti liels.