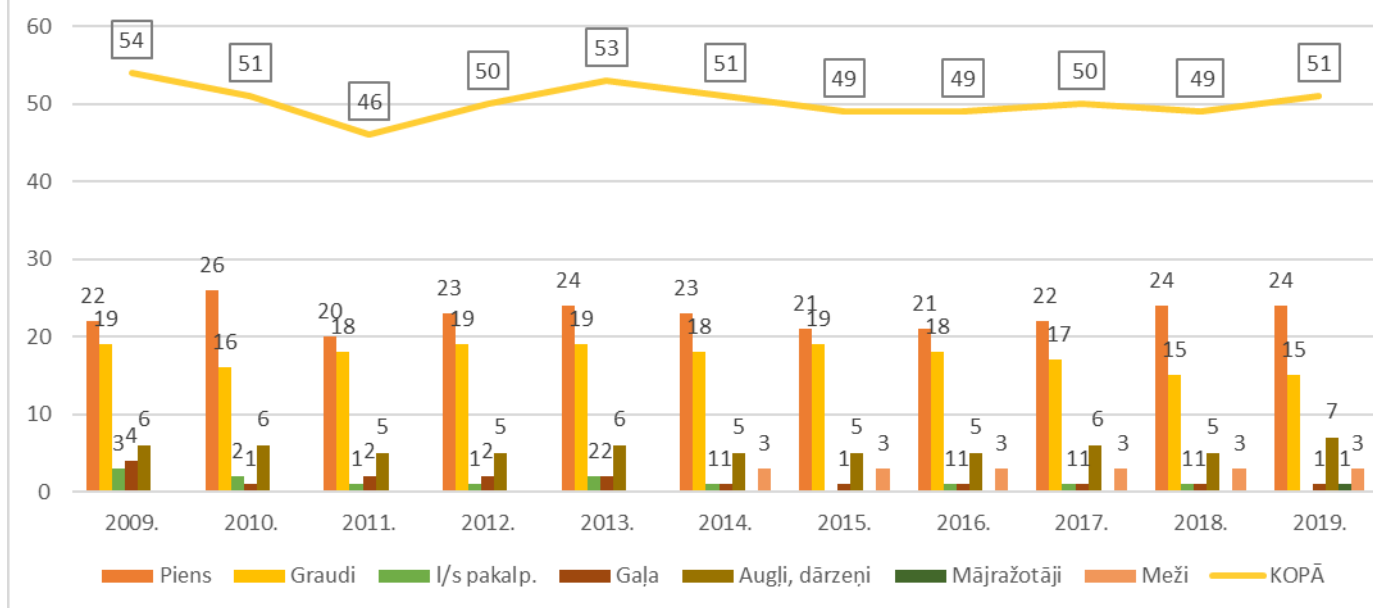
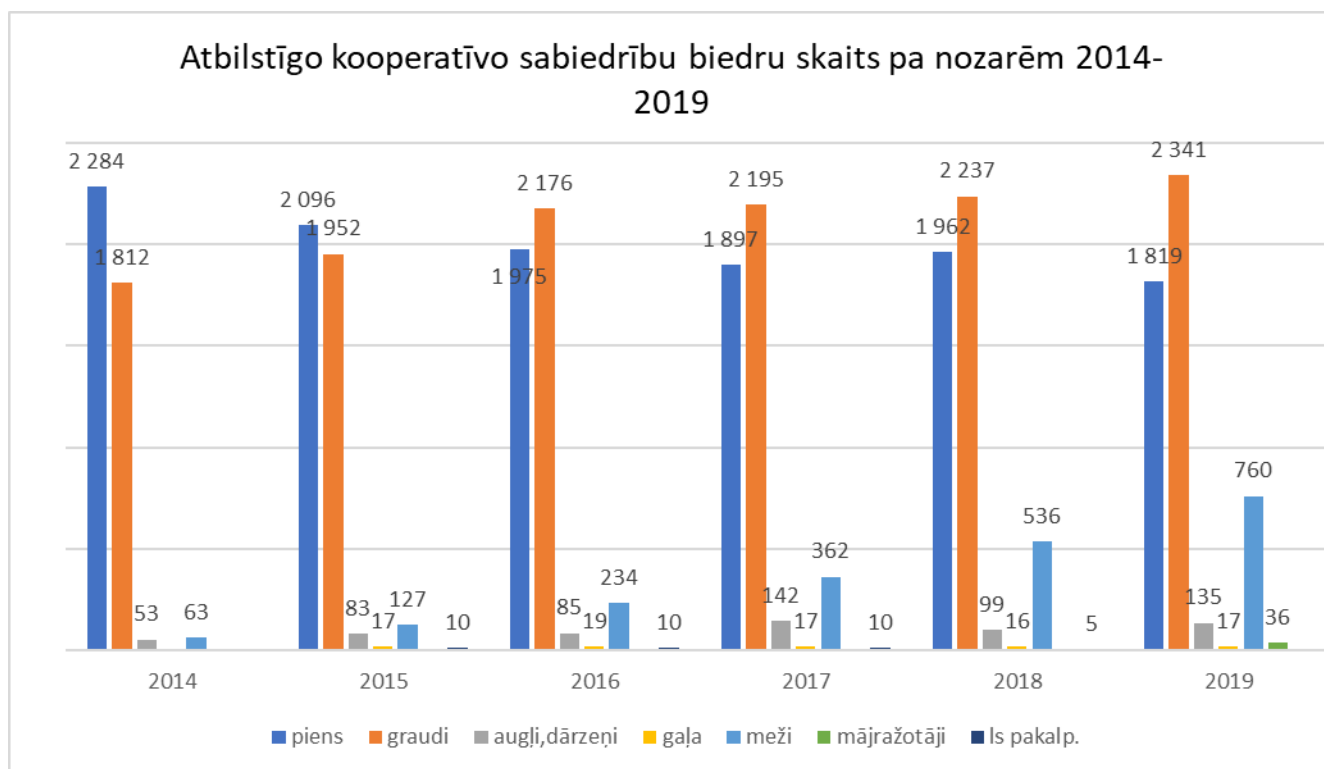


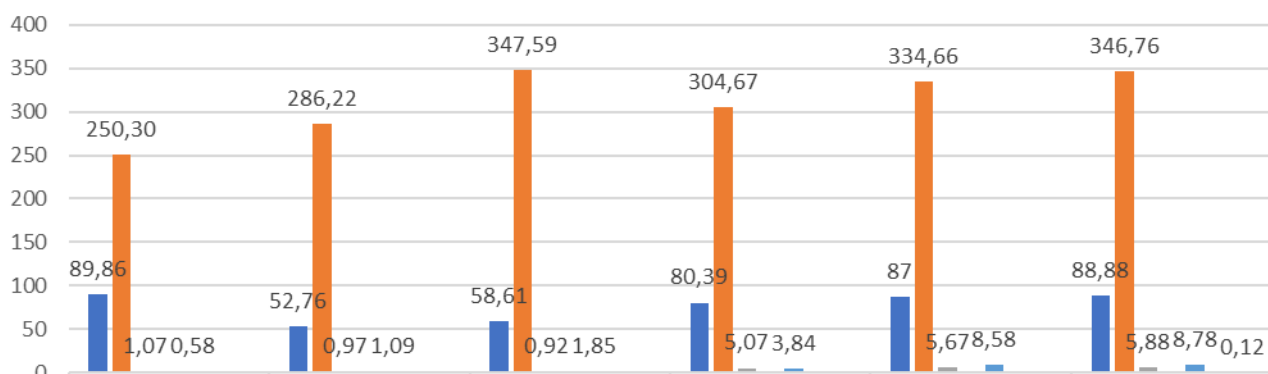
### Atbilstīgās kooperatīvas sabiedrības pa nozarēm 2009-2019



### Atbilstīgo kooperatīvo sabiedrību biedru skaits pa nozarēm 2014-2019



### Atbilstīgo kooperatīvo sabiedrību neto apgrozījums pa nozarēm 2014-2019, milj.euro



	2014	2015	2016	2017	2018	2019
■ piens	89,86	52,76	58,61	80,39	87	88,88
■ graudi	250,30	286,22	347,59	304,67	334,66	346,76
■ augļi,dārz	1,07	0,97	0,92	5,07	5,67	5,88
■ gaļa		0,08	0,1	0,08	0,06	0,09
■ meži	0,58	1,09	1,85	3,84	8,58	8,78
■ ls pakalp.	0,04		0,04	0,04	0,03	
■ mājražotāji						0,12

■ piens ■ graudi ■ augļi,dārz ■ gaļa ■ meži ■ ls pakalp. ■ mājražotāji

### Kopējais sabiedrību neto apgrozījums un biedru skaits 2014-2019

